

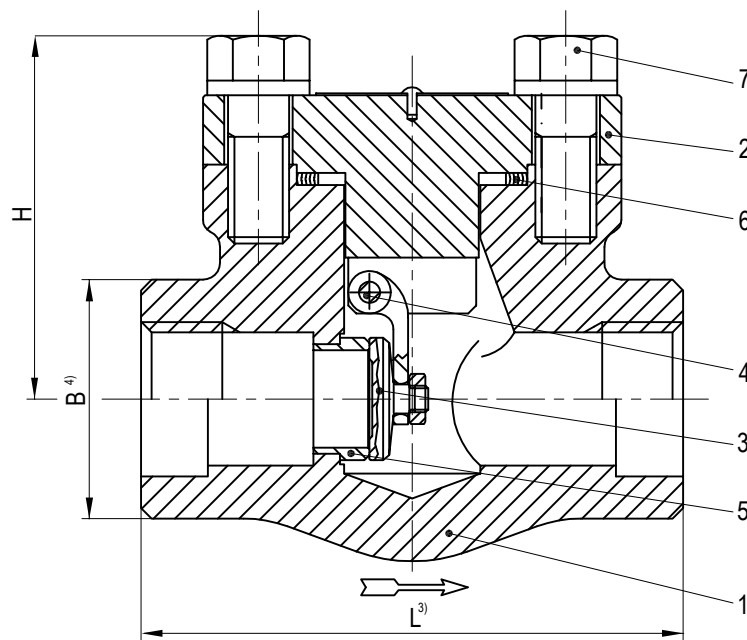
Technische Änderungen vorbehalten/Subject to technical alterations

Rückschlagklappe Class 800/PN100 ¹⁾

B.F.E. FIG. HL 600

Swing Check Valve Class 800/PN100 ¹⁾

B.F.E. FIG. HL 600



Einsatzbereich/Temperature range	-29°C bis/to +427°C
----------------------------------	---------------------

Werkstoffe/Materials:		
1	Gehäuse/Body	A105N = 1.0460
2	Deckel/Cover	A105N = 1.0460
3	Klappenscheibe/Disc	13Cr
4	Klappenwelle/Shaft	13Cr
5	Sitz/Seat	13Cr stellitiert/stellited
6	Deckeldichtung/Gasket ²⁾	Graphit(e)/ ~ 1.4404
7	Deckelschrauben/Cover bolts	A193-B7M

Maße/Dimensions:					
Nennweite/Size	1/2"	3/4"	1"	1.1/2"	2"
L ³⁾	80	90	110	150	180
H	55	60	78	92	108
B ⁴⁾	32	38	48	64	78
Gewicht ca./Weight approx. kg	1,3	1,5	2,8	5,7	8,8
AVA-Artikel-Nr./Item-No.	1B00840.1	1B00841.1	1B00842.1	1B00843.1	1B00844.1

Baulängen , Anschlüsse: ³⁾ Baulängen nach Herstellerstandard ⁴⁾ [X] Innengewinde nach ASME B1.20.1. NPTF [] Innengewinde nach DIN259/DIN2999/BSPF [] Einschweißmuffen nach ASME B16.11 [] Anschweißenden nach ASME B16.25 Sched. 80/XS	Face to face dimensions , Connections: ³⁾ Face to face dimensions acc. manufacturer standard ⁴⁾ [X] Female threaded ends acc. ASME B1.20.1. NPTF [] Female threaded ends acc. DIN259/DIN2999/BSPF [] Socket weld ends acc. ASME B16.11 [] Butt weld ends acc. ASME B16.25 Sched. 80/XS
---	---

Bemerkungen: ¹⁾ Armatur nach BS 5352, DGRL 2014/68/EU, AD 2000 A4, ATEX 2014/34/EU, NACE sauergasbeständig ²⁾ Empfohlenes Ersatzteil	Remarks: ¹⁾ Valve acc. BS 5352, PED 2014/68/EU, AD 2000 A4, ATEX 2014/34/EU, NACE sour gas resistant ²⁾ Recommended spare part
---	---

Erstellt/Created	Datum/Date:	Geprüft u. Freigegeben/Checked and approved	Datum/Date:	Best.-Nr./Order	Ident.-Nr./Tag No.:
Rev.0/JP	12.01.2018	W.K.	12.01.2018		