

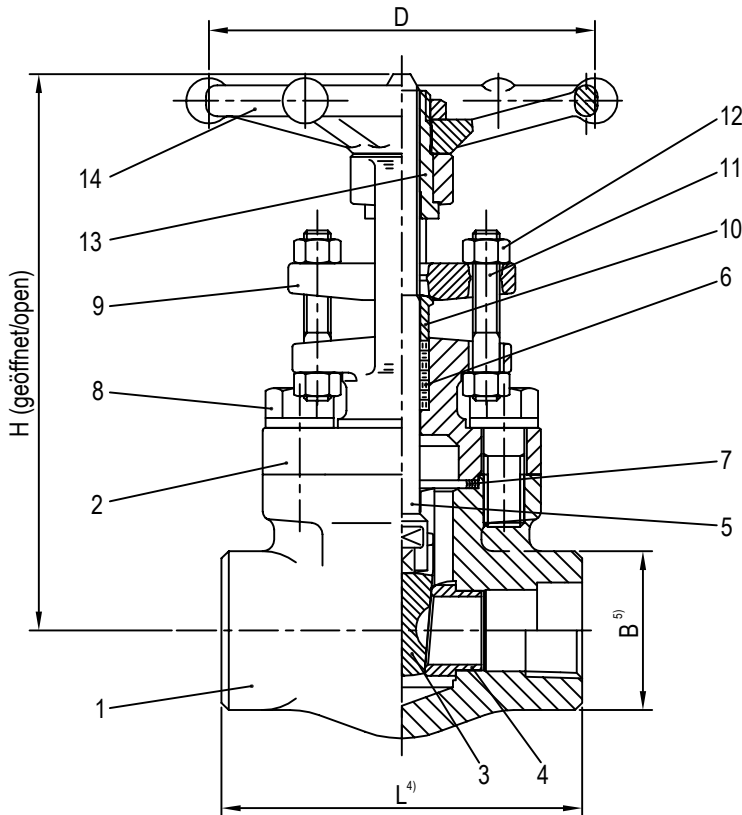
Technische Änderungen vorbehalten/Subject to technical alterations

Schieber Class 800/PN100 ¹⁾

B.F.E. FIG. HL 100

Gate Valve Class 800/PN100 ¹⁾

B.F.E. FIG. HL 100



Werkstoffe/Materials:

Werkstoffe/Materials:		
1	Gehäuse/Body	A105N = 1.0460
2	Oberteil/Bonnet	A105N = 1.0460
3	Keil/Wedge	13Cr
4	Sitzringe/Seat rings	13Cr stellitiert/stellited
5	Spindel/Stem	13Cr
6	Stopfbuchspackung/Gland packing ²⁾	Graphit(e)
7	Deckeldichtung/Gasket ²⁾	Graphit(e)/AISI 316L
8	Deckelschrauben/Bonnet bolts	A193-B7M
9	Stopfbuchsbrille/Gland	A105N = 1.0460
10	Stopfbuchse/Gland follower	13Cr
11	Stopfbuchsschrauben/Gland bolts	A2-70
12	Stopfbuchsmuttern/Gland nuts	A2-70
13	Spindelmutter/Stem nut	13Cr
14	Handrad/Handwheel	Stahl/Steel

Maße/Dimensions:

Nennweite/Size	1/2"	3/4"	1"	1.1/2"	2"
L ⁴⁾	80	90	110	127	134
H (geöffnet/open)	152	158	196	255	290
D	88	88	97	138	138
B ⁵⁾	32	38	48	64	78
Gewicht ca./Weight approx. kg	1,9	2,1	3,5	7,2	7,5
Drehmoment/Torque Nm ³⁾	3,5	5	8	14	27
AVA-Artikel-Nr./Item-No.	1B00290.1	1B00291.1	1B00292.1	1B00293.1	1B00294.1

Baulängen , Anschlüsse:

- ⁴⁾ Baulängen nach Herstellerstandard
⁵⁾ [] Innengewinde nach ASME B1.20.1 NPTF
 [] Innengewinde nach DIN 259/DIN2999/BSPF
 [X] Einschweißmuffen nach ASME B16.11
 [] Anschweißenden nach ASME B16.25 Sched. 80/XS

Face to face dimensions , Connections:

- ⁴⁾ Face to face dimensions acc. manufacturer standard
⁵⁾ [] Female threaded ends acc. ASME B1.20.1 NPTF
 [] Female threaded ends acc. DIN 259/DIN2999/BSPF
 [X] Socket weld ends acc. ASME B16.11
 [] Butt weld ends acc. ASME B16.25 Sched. 80/XS

Bemerkungen:

- ¹⁾ Armatur nach API 602, DGRL 2014/68/EU, AD 2000 A4, ATEX 2014/34/EU, NACE sauergasbeständig
²⁾ Empfohlene Ersatzteile
³⁾ Die angegebenen Drehmomente sind max. Drehmomente für Medium Wasser bei Raumtemperatur

Remarks:

- ¹⁾ Valve acc. API 602, PED 2014/68/EU, AD 2000 A4, ATEX 2014/34/EU, NACE sour gas resistant
²⁾ Recommended spare parts
³⁾ The shown torques are max. torques for clean water at ambient temperature

Rev.-Nr./Rev.No.:	Datum/Date:	Best.-Nr./Order No.:	Ident.-Nr./Tag No.:
1/RB	24.01.2017		