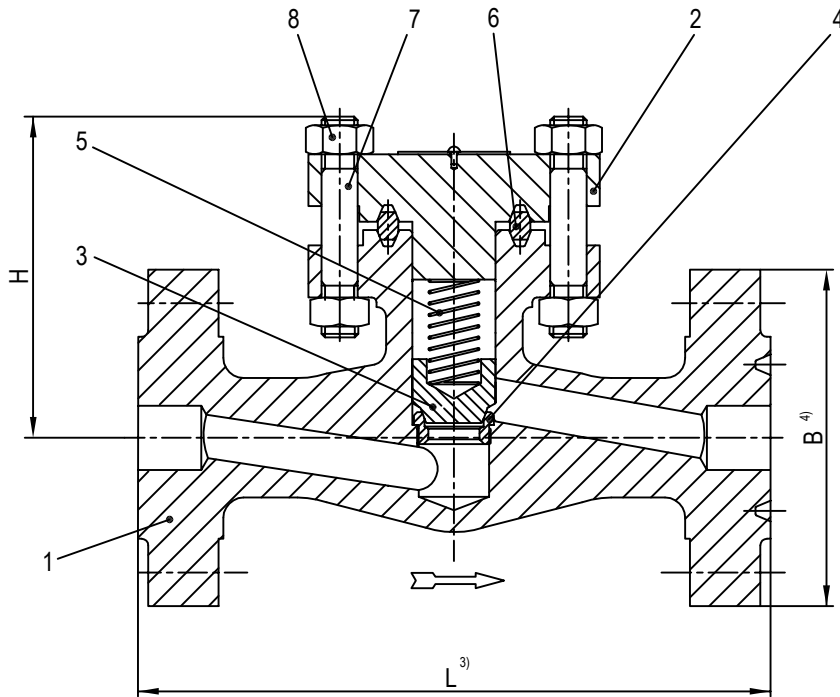


Technische Änderungen vorbehalten/Subject to technical alterations

ASME-Kolbenrückschlagventil Class 1500, voller Durchgang, mit Schließfeder ¹⁾ B.F.E. FIG. 15RR 400+M

ASME Piston Check Valve Class 1500, full bore, spring loaded ¹⁾ B.F.E. FIG. 15RR 400+M



Werkstoffe/Materials:

1	Gehäuse/Body	A182-F11 CL2 ~ 1.7335
2	Deckel/Cover	A182-F11 CL2 ~ 1.7335
3	Kegel/Disc	13Cr stellitiert/stellited
4	Sitz/Seat	13Cr stellitiert/stellited
5	Feder/Spring ²⁾	A479-Tp.316
6	Deckeldichtung/Gasket RTJ ²⁾	A182-F11
7	Deckelschrauben/Cover bolts	A193-B16
8	Deckelmuttern/Cover nuts	A194-Gr.4

Maße/Dimensions:

Nennweite/Size	1/2"	3/4"	1"	1.1/2"	2"
L ³⁾ RF	215,9	228,6	254	304,8	368,3
L ³⁾ RTJ	215,9	228,6	254	304,8	371,4
H	105	125	135	155	195
B ⁴⁾	121	130	150	178	216
Gewicht ca./Weight approx. kg	7,5	11,2	14,5	26,5	50,0
AVA-Artikel-Nr./Item-No.	1D36931	1D36932	1D36933	1D36935	1D36936

Baulängen , Anschlüsse:

- ³⁾ Baulängen nach ASME B16.10
⁴⁾ Flansche nach ASME B16.5
 Dichtleiste RF/SF (Ra = 3,2 - 6,3 µm)
 Dichtleiste RTJ

Face to face dimensions , Connections:

- ³⁾ Face to face dimensions acc. ASME B16.10
⁴⁾ Flanges acc. ASME B16.5
 Flange face finish RF/SF (Ra = 3,2 - 6,3 µm)
 Flange face finish RTJ

Bemerkungen:

- ¹⁾ Armatur nach BS 5352, DGRL 2014/68/EU, AD 2000 A4, ATEX 2014/34/EU, NACE sauergasbeständig
²⁾ Empfohlene Ersatzteile

Remarks:

- ¹⁾ Valve acc. BS 5352, PED 2014/68/EU, AD 2000 A4, ATEX 2014/34/EU, NACE sour gas resistant
²⁾ Recommended spare parts

*Auf Anfrage

*On request

Erstellt/Created	Datum/Date:	Geprüft u. Freigegeben/Checked and approved	Datum/Date:	Best.-Nr./Order	Ident.-Nr./Tag No.:
Rev.0/RB	23.11.2021	W.Kremer	23.11.2021		